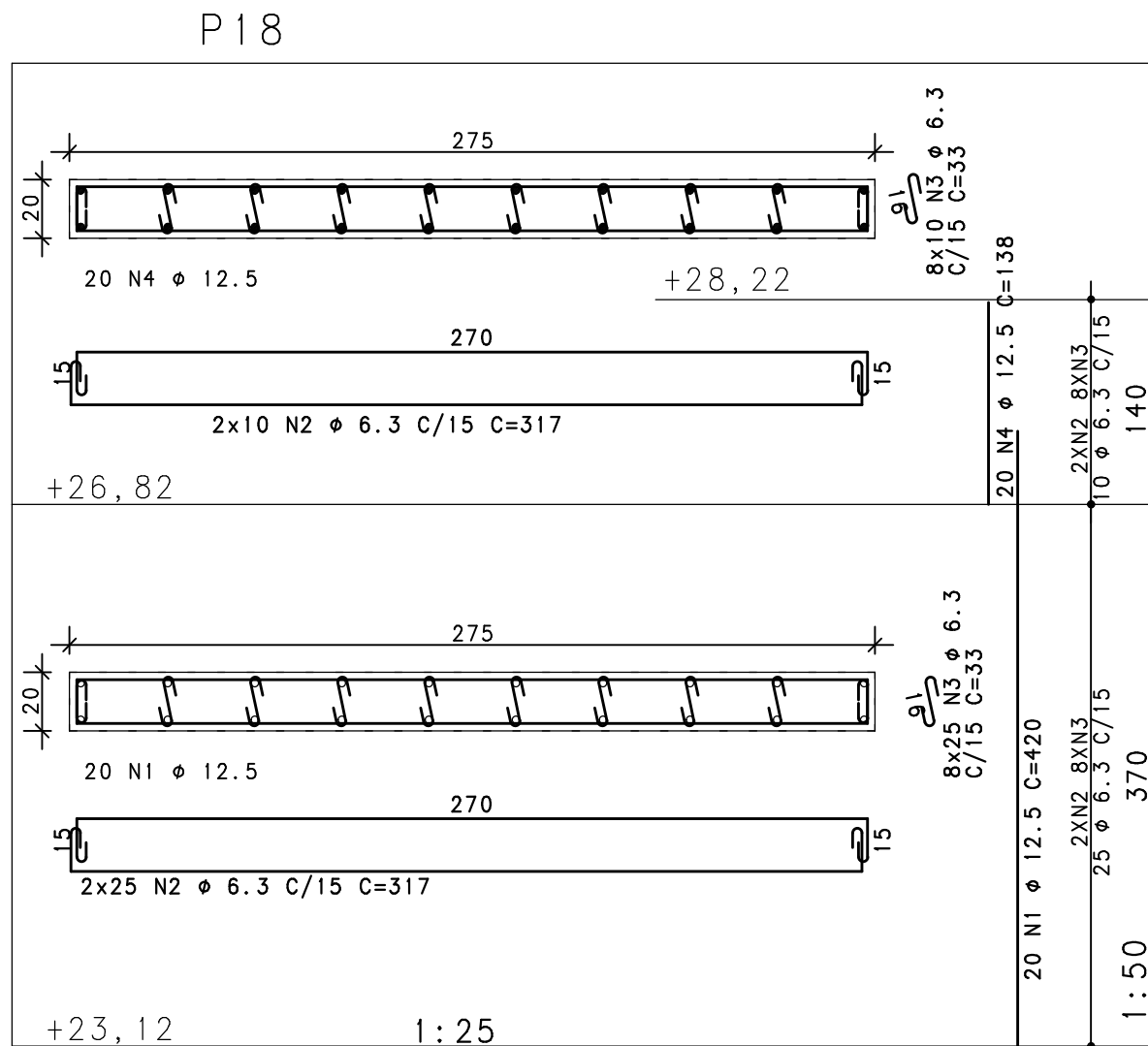
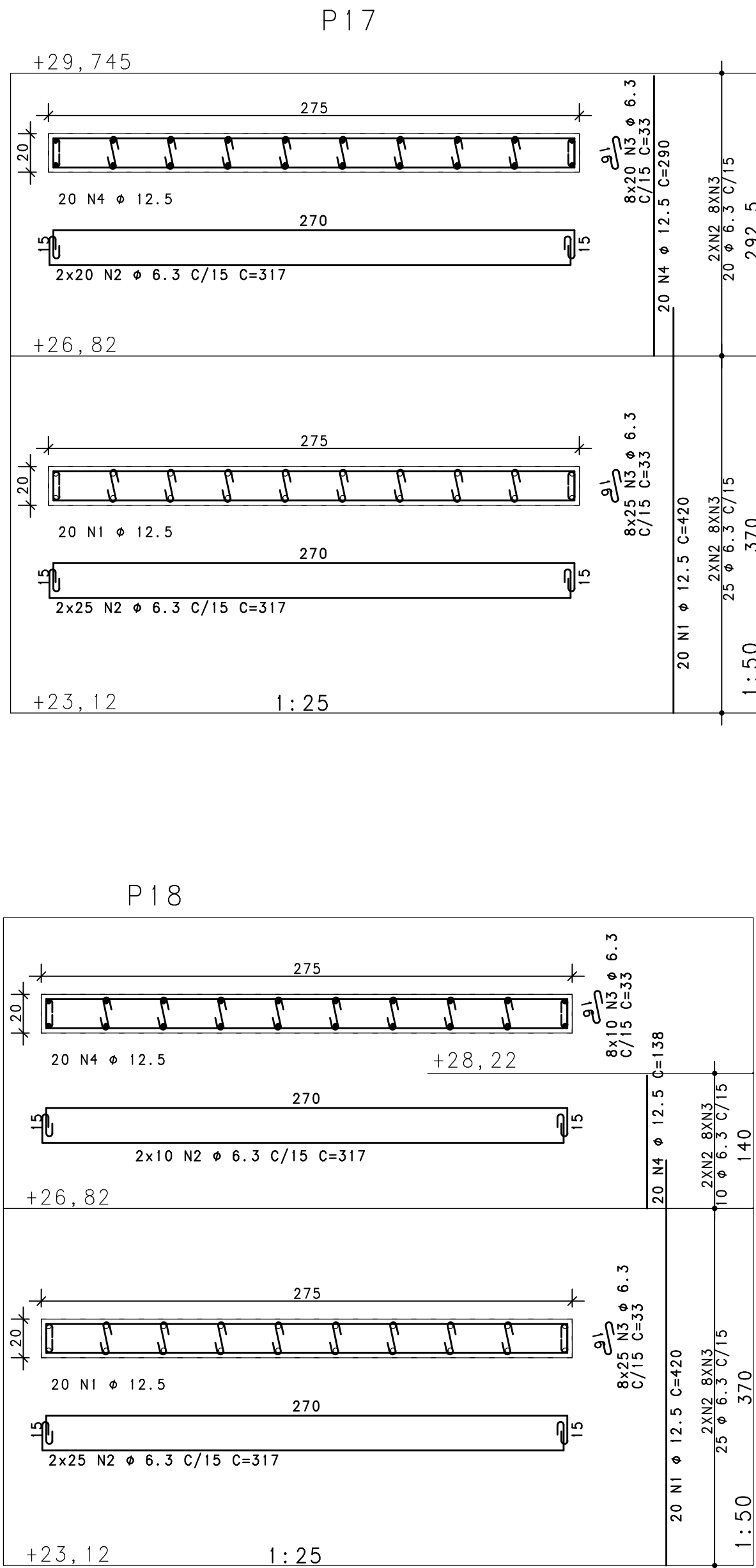
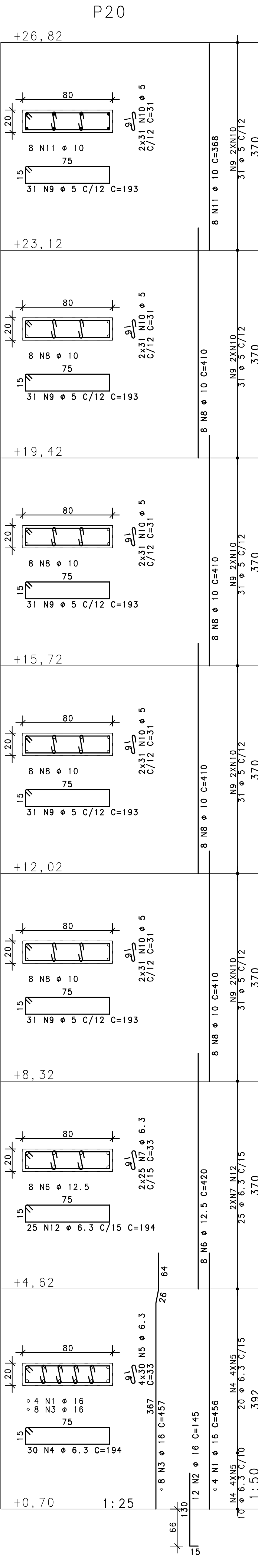
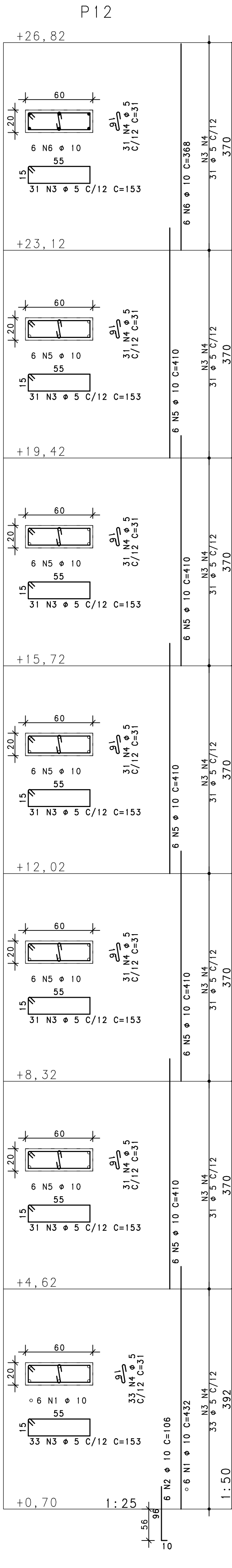
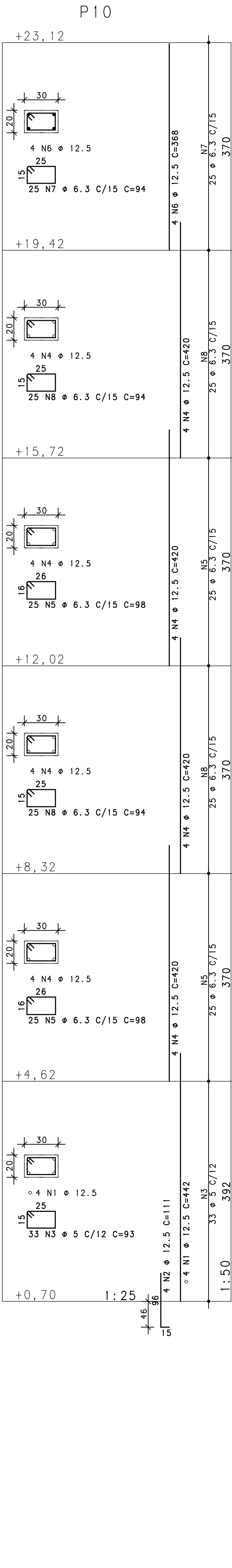
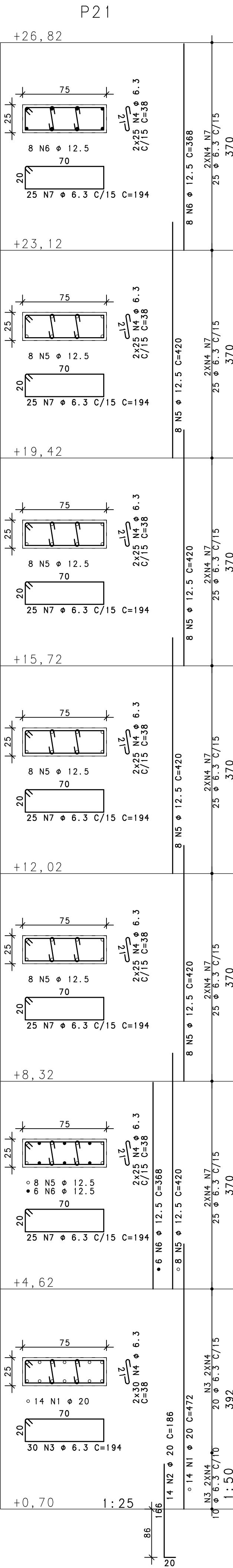


LEGENDA DAS FOLHAS - PARALELA A (M - DIM.)									
RED	YELLOW	GREEN	CYAN	BLUE	MAGENTA	WHITE	101		
0.25	0.50	0.13	0.30	0.40	1.0	0.80	0.16		



- NOTAS
- DIMENSÕES EM CENTÍMETROS, ELEVÇÕES EM METROS
 - CONCRETO ESTRUTURAL:
 $F_{ck} \geq 20 \text{ MPa}$ (ESTACAS TIPO RAIZ) - ARGAMASSA:
CONSUMO DE CIMENTO $\geq 600,0 \text{ kg/m}^3$; RELAÇÃO A/C ENTRE 0,5 E 0,6;
AGREGADO - AREIA.
 $F_{ck} \geq 30 \text{ MPa}$ (DEMAIS ELEMENTOS ESTRUTURAIS): CONSUMO DE CIMENTO
CONSUMO DE CIMENTO $\geq 320,0 \text{ kg/m}^3$.
 - FATOR ÁGUA/CIMENTO MÁXIMO: 0,60
 - CLASSE DE AGRESSIVIDADE II - URBANA
 - MÓDULO DE ELASTICIDADE INICIAL A 28 DIAS IGUAL A 30670 MPa
 - REALIZAR OS PROCEDIMENTOS DE CURA, RETIRADA DE FORMAS E DO ESCORAMENTO CONFORME NBR 14931:2004 E MEMORIAL DESCRITIVO. PROCEDER COM A CURA OMIDA POR NO MÍNIMO 07 (SETE) DIAS OU UTILIZAR A CURA QUÍMICA DOS ELEMENTOS DE CONCRETO.
 - A EXECUÇÃO DA ESTRUTURA DEVERÁ CONTAR COM O ACOMPANHAMENTO DE UM TECNOLÓGISTA DE CONCRETO
 - O ENGENHEIRO RESPONSÁVEL PELA OBRA DEVERÁ OBEDECER AS RECOMENDAÇÕES DAS NORMAS TÉCNICAS APLICÁVEIS, DEDICANDO ESPECIAL ATENÇÃO AS SEGUINTE ATIVIDADES:
8.1. CONCRETO: PREPARO, CONTROLE, RECEBIMENTO, TRANSPORTE, LANCAMENTO, ADENSAMENTO E CURA
8.2. FORMA: CONFERÊNCIA DAS MEDIDAS E POSIÇÕES, LIMPEZA, ESTANQUEIDADE, SATURAÇÃO DAS FORMAS ABSORVENTES (RETIRAR EXCESSO DE ÁGUA), CUIDADO COM O USO DOS DESMOLDANTES E RETIRADA DAS FORMAS
8.3. ARMAÇÃO: LIMPEZA, MONTAGEM, COBRIMENTO (USO DE ESPAÇADORES PLÁSTICOS ADEQUADOS), E GARANTIA DA POSIÇÃO DAS ARMADURAS ANTES E DURANTE A CONCRETAGEM
 - COBRIMENTO MÍNIMO DA ARMADURA:
LAVES=2,0cm; VIGAS E PILARES=2,5cm; BLOCOS=5,0cm; ESTACAS=4,0cm. OBRA COM RÍGIDO CONTROLE DE QUALIDADE.
 - RECOMENDA-SE QUE OS MATERIAIS (AÇO E CONCRETO) UTILIZADOS NESTE PROJETO SEJAM SUBMETIDOS A ENSAIOS TECNOLÓGICOS
 - PREVER DRENAGEM E/OU IMPERMEABILIZAÇÃO PARA AS CORTINAS (CONTENCÕES).
 - CONFERIR MEDIDAS NO LOCAL.

	ACO	POS	BIT (mm)	QUANT	COMPRIMENTO	
					UNIT (cm)	TOTAL (cm)
P10	50A	1	12.5	4	442	1768
	50A	2	12.5	4	111	444
	60A	3	5	33	93	3069
	50A	4	12.5	16	420	6720
	50A	5	6.3	50	98	4900
	50A	6	12.5	4	368	1472
	50A	7	6.3	25	94	2350
P12	50A	8	6.3	50	94	4700
	50A	1	10	6	432	2592
	50A	2	10	6	106	636
	60A	3	5	219	153	33507
	60A	4	5	219	31	6789
	50A	5	10	30	410	12300
	50A	6	10	6	368	2208
P17	50A	1	12.5	20	420	8400
	50A	2	6.3	90	317	28530
	50A	3	6.3	360	33	11880
	50A	4	12.5	20	290	5800
P18	50A	1	12.5	20	420	8400
	50A	2	6.3	70	317	22190
	50A	3	6.3	280	33	9240
	50A	4	12.5	20	138	2760
P20	50A	1	16	4	456	1824
	50A	2	16	12	145	1740
	50A	3	16	8	457	3656
	50A	4	6.3	30	194	5820
	50A	5	6.3	120	33	3960
	50A	6	12.5	8	420	3360
	50A	7	6.3	50	33	1650
	50A	8	10	32	410	13120
	50A	9	5	155	193	29915
	60A	10	5	310	31	9610
	50A	11	10	8	368	2944
	50A	12	6.3	25	194	4850
P21	50A	1	20	14	472	6608
	50A	2	20	14	186	2604
	50A	3	6.3	30	194	5820
	50A	4	6.3	360	38	13680
	50A	5	12.5	40	420	16800
	50A	6	12.5	14	368	5152
	50A	7	6.3	150	194	29100

RESUMO AÇO CA 50-60			
ACO	BIT (mm)	COMPR (m)	PESO (kg)
60A	5	829	128
50A	6.3	1487	364
50A	10	338	209
50A	12.5	611	588
50A	16	72	114
50A	20	92	227
Peso Total		60A =	128 kg
Peso Total		50A =	1502 kg

EXE	00	PROJETO EXECUTIVO - LICITAÇÃO OBRA	EFICÁCIA	31/07/20
REVCOMP	02	REVISÃO PROJETO EXECUTIVO - REF EXE 2	EFICÁCIA	24/07/20
REVCOMP	01	REVISÃO PROJETO EXECUTIVO - REF EXE	EFICÁCIA	03/07/20
REVCOMP	00	EMISSÃO INICIAL EXECUTIVO	EFICÁCIA	25/04/20
ANT	01	REVISÃO ANTEPROJETO	EFICÁCIA	20/02/20
ANT	00	EMISSÃO INICIAL ANTEPROJETO	EFICÁCIA	21/11/19
TIPO	REV	DESCRIÇÃO	DESENHO	DATA
REVISÕES				
MINISTÉRIO PÚBLICO DO ESTADO DE MINAS GERAIS SEDE DAS PROMOTORIAS DE JUSTIÇA DE JUIZ DE FORA				
ENDEREÇO:			ÁREA TERRENO:	
RUA JOSÉ CALIL AHOAGI, LOTE F, BAIXADA DO PARAIBUNA			2.996,30m2	
			ÁREA CONSTRUÍDA:	
PROPRIETÁRIO:			CNPJ:	
			20.971.057/0001-45	
PROCURADORIA GERAL DE JUSTIÇA DO ESTADO DE MINAS GERAIS				
PROJETO DE ESTRUTURA DE CONCRETO ARMADO				
EMPRESA:			CNPJ:	
ENGENHEIRO FABRÍCIO SILVA LIMA CREA: 80.082/D-MG EFICÁCIA PROJETOS E CONSULTORIA LTDA			06.301.115/0001-00	
RESPONSÁVEL TÉCNICO:			CREA:	
NELSON URIAS PINTO GARIGLIO DA SILVA			82.624/D-MG	
CONTEÚDO:			DATA:	
ARMAÇÃO DE PILARES - 02/17			31/07/20	
			FOLHA:	
			28/126	
			ESCALA:	
			INDICADA	